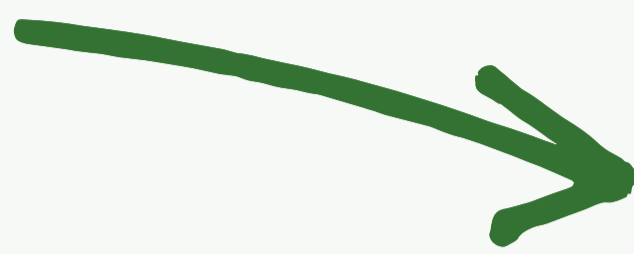


食堂・キッチン 片付け手順ガイド

①使った調味料をもとの位置に戻す

所定の位置に調味料を戻してください。
※食器や調理器具など洗浄が必要のものは、元の位置に戻さなくても結構です。

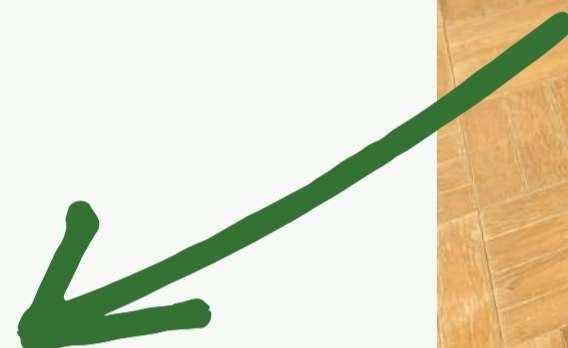


②食堂のテーブルを拭く



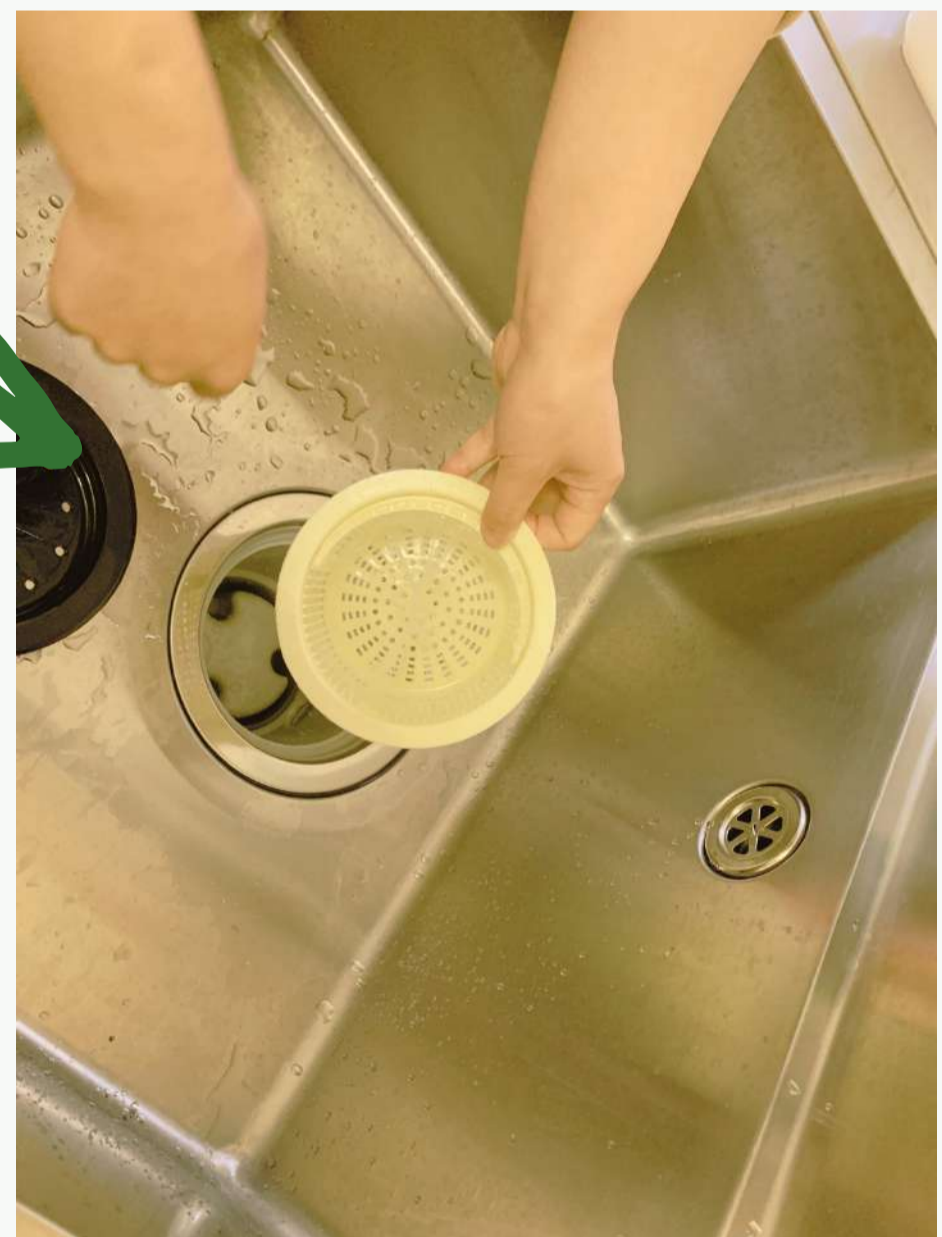
使用したテーブルは布きんにて拭きあげ、最後に備え付けの消毒スプレーをテーブル全体に軽く吹きかけてください。

③使った食器・調理器具を洗う



④シンクの洗浄

シンクにて洗浄をお願いします。洗い終わった食器はシンク隣の洗い物コーナーに置いてください。
※所定の位置には戻さないでください。



⑤ゴミ袋について



ゴミ袋がいっぱいになった際は、結んでホールにあるごみ置き場においてください。

シンク部分の洗浄をお願いします。最後に排水溝をチェックして頂きゴミを取り除いてください。

ご協力、ありがとうございます